

Новые данные о малоизвестном абхазском виде *Otiorhynchus dittae* Davidian et Savitsky, 2016 (Coleoptera: Curculionidae): вторая находка за более чем 100 лет

© Г.Э. Давидьян¹, Ю.Г. Арзанов²

¹Всероссийский НИИ защиты растений, шоссе Подбельского, 3, Санкт-Петербург, Пушкин 196608 Россия. E-mail: g davidian@yandex.ru
²Ростовское отделение Русского энтомологического общества, Ростов-на-Дону, Россия. E-mail: arz99@mail.ru

Резюме. В Рицинском реликтовом национальном парке Абхазии найден узколокальный эндемик *Otiorhynchus (Eprahenus) dittae* Davidian et Savitsky, 2016. Этот вид прежде был известен только по типовым экземплярам, собранных более 100 лет назад. Новые материалы уточняют распространение и биологию вида.

Ключевые слова: Coleoptera, Curculionidae, *Otiorhynchus*, *Eprahenus*, распространение, местообитание, Кавказ.

New data on a little known species *Otiorhynchus dittae* Davidian et Savitsky, 2016 (Coleoptera: Curculionidae) from Abkhazia: the second record for more than 100 years

© G.E. Davidian¹, Yu.G. Arzanov²

¹All-Russian Institute of Plant Protection, Podbelskiy Roadway, 3, St Petersburg, Pushkin 196608 Russia. E-mail: g davidian@yandex.ru
²Rostov Branch of the Russian Entomological Society, Rostov-on-Don, Russia. E-mail: arz99@mail.ru

Abstract. *Otiorhynchus (Eprahenus) dittae* Davidian et Savitsky, 2016, a narrowly local endemic species of Abkhazia, was found in Ritsa Relict National Park in deep canyon at the confluence of the Bzyb' and Gega rivers (h = 150 m) in May 2022. Specimens were collected in the boxwood-hornbeam (*Buxus colchica* Pojarkov and *Carpinus caucasica* Grossheim) forest at the base of hornbeam stems at night. So far this species was known only after few type specimens, which were collected more than 100 years ago. New data clarifies the range and habitat of the species.

Key words: Coleoptera, Curculionidae, *Otiorhynchus*, *Eprahenus*, distribution, habitat, Caucasus.

Сообщение основано на материалах, собранных во время экспедиции Ростовского отделения Русского энтомологического общества в Абхазию в 2022 году. Из четырех найденных жуков *Otiorhynchus (Eprahenus) dittae* Davidian et Savitsky, 2016 2 самца и 1 самка хранятся в коллекции Зоологического института РАН (Санкт-Петербург, Россия), 1 самец – в коллекции Ю.Г. Арзанова (Ростов-на-Дону, Россия).

Фотографии выполнены вторым автором.

Род *Otiorhynchus* Germar, 1822
Подрод *Eprahenus* Reitter, 1912
Otiorhynchus dittae Davidian et Savitsky, 2016
(Рис. 1, 2)

Davidian, Savitsky, 2016: 1095–1099.

Материал. 3♂, 1♀, Абхазия, Гудаутский р-н, Рицинский реликтовый национальный парк, ЮЗ хребта Ачибах, правый берег р. Бзыбь восточнее места впадения р. Гега, 43°22'07"N / 40°27'37"E, 150 м, ночные сборы в грабово-самшитовом лесу на комлевой части граба, 7.05.2022 (М.В. и С.В. Набоженко, И.А. Чиграй, О.С. Гуськова).

Otiorhynchus dittae был описан [Davidian, Savitsky, 2016] по трем экземплярам: голотип из коллекции Зоологического музея Московского государственного университета (Москва, Россия) и 2 паратипа из коллекции К. Даниеля (K. Daniel) в Зоологическом государственном музее Мюнхена (Zoologische Staatssammlung, Мюнхен, Германия). Голотип снабжен географической этикеткой «Pitsunda Mare nigrum,

13.I.1907», паратипы – этикеткой «Abchasia Bsib. Rost». На основании этих сведений авторы первоописания предположили, что местообитание нового вида находится в низовье реки Бзыбь. Вместе с тем известно [Давидьян, Савицкий, 2006], что виды подрода *Eprahenus*, как правило, встречаются в альпийском поясе, а также в среднегорных и высокогорных лесах и отсутствуют на равнине.

Сборы 2022 года в Рицинском реликтовом национальном парке существенно уточняют наши представления о распространении и биологии *O. dittae*. Согласно новым данным этот вид обитает в низкогорных самшитово-грабовых лесах (*Buxus colchica* Pojarkov, *Carpinus caucasica* Grossheim), где он был отмечен на комлевой части грабов. По-видимому, это ранневесенний вид, которому, как и многим представителям рода *Otiorhynchus*, характерна ночная активность. К *O. dittae* наиболее близок *O. (Eprahenus) olgae* Davidian et Savitsky, 2006, известный с горы Шабашха на Гагрском хребте.

На левом берегу Бзыби напротив Голубого озера примерно в 5–6 км от местонахождения *O. dittae* в сходных условиях самшитового леса обитает другой абхазский эндемик, *Otiorhynchus (Melasemnus) apschuanus* Reitter, 1914. Указанные виды внешне очень похожи, однако по ряду признаков, включая вооружение половых протоков самки, легко отличаются друг от друга.

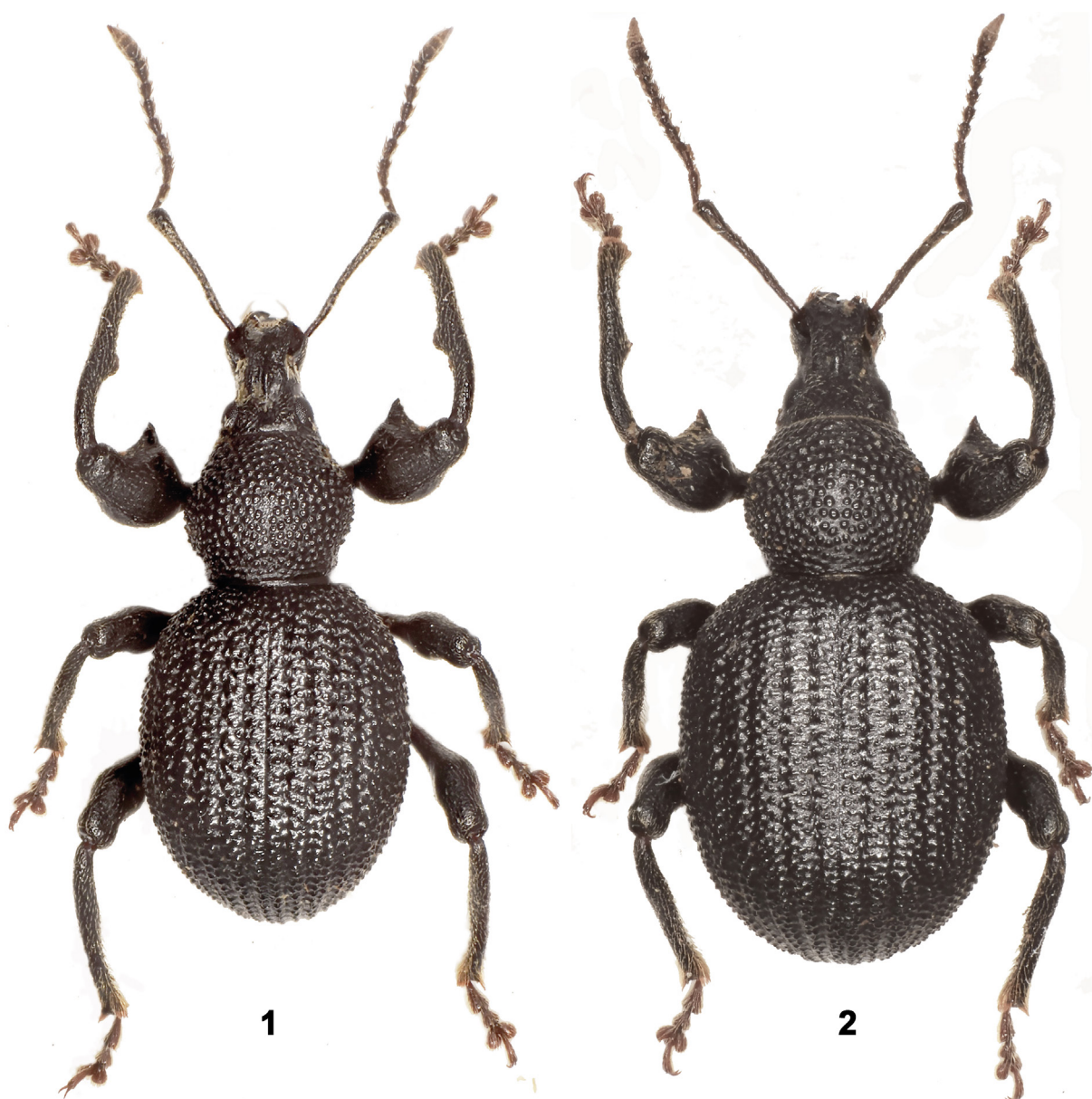


Рис. 1–2. *Otiorynchus dittae* Davidian et Savitsky, 2016, общий вид жука.
1 – самец; 2 – самка.

Figs 1–2. *Otiorynchus dittae* Davidian et Savitsky, 2016, general view of imago.
1 – male; 2 – female.

Благодарности

Авторы выражают сердечную благодарность М.В. Набоженко (Прикаспийский институт биологических ресурсов – обособленное подразделение Федерального государственного бюджетного учреждения науки Дагестанского федерального исследовательского центра РАН, Махачкала, Россия), передавшему интереснейший материал.

Литература

- Давидьян Г.Э., Савицкий В.Ю. 2006. К познанию долгоносиков рода *Otiorynchus* Germar (Coleoptera: Curculionidae) Кавказа и сопредельных регионов. *Русский энтомологический журнал*. 2005. 14(4): 283–328.
- Davidian G.E., Savitsky V.Yu. 2016. Three new species of the weevil genus *Otiorynchus* Germ. (Coleoptera, Curculionidae: Entiminae) from the Caucasus. *Entomological Review*. 96(8): 1092–1102. DOI: 10.1134/S0013873816080133

Поступила / Received: 2.09.2022
Принята / Accepted: 9.10.2022
Опубликована онлайн / Published online: 18.10.2022